

Informe Mensual de Recaudación Tributaria



OCTUBRE 2021

Análisis de la recaudación tributaria

OCTUBRE



EN MILLONES DE PESOS



VARIACIÓN INTERANUAL

OCTUBRE

1.018.783

58,7 %

Acum. ENE-OCT

8.790.132

65,6 %

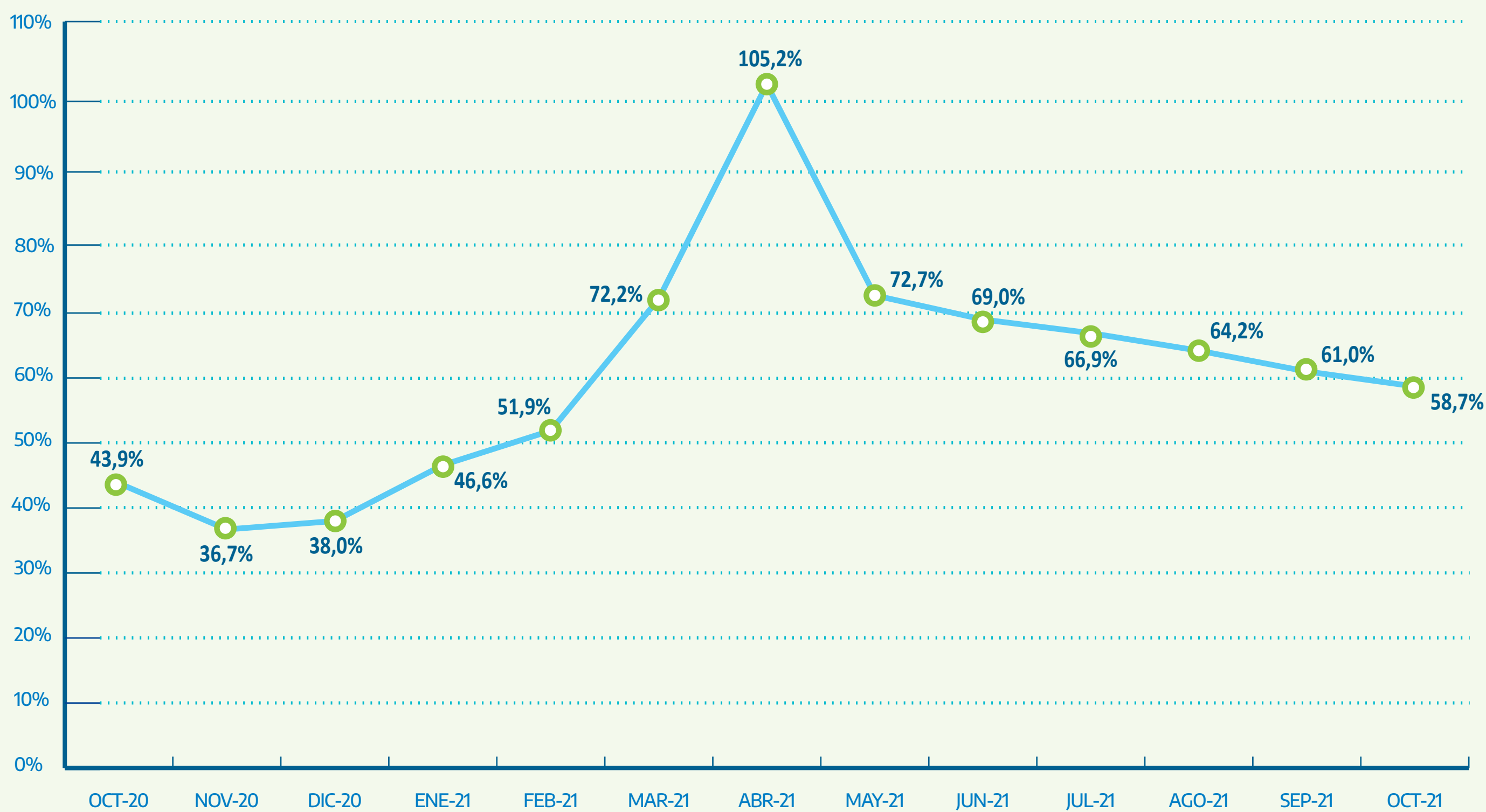
La recaudación tributaria ascendió en octubre a \$1.018.783 millones, cifra que marca un incremento del 58,7% respecto al mismo mes del año anterior. La variación interanual de octubre constituye el decimocuarto mes consecutivo de crecimiento de los ingresos tributarios por encima de la variación de precios, un fenómeno que no se observaba desde los años 2011-2012. De esta manera, la recaudación muestra el mejor comportamiento de la última década.

Al descontar el efecto de la inflación la recaudación tributaria registró una suba en torno al 5%, una tasa elevada si se tiene en cuenta que octubre de 2020 ya mostraba signos de recuperación en los ingresos tributarios (también crecían al 5% i.a.). El desempeño de la recaudación acompaña la mejora en la actividad económica, que inició el último trimestre del año en niveles pre-pandemia.

En comparación con octubre de 2019, la recaudación de este mes registró un incremento en torno al 10% en términos reales al marcar una suba nominal superior (en 128,3%) al aumento del nivel general de precios. En el análisis desagregado, Ganancias, Bienes Personales, Derechos de Exportación y Aportes y Contribuciones a la Seguridad Social registraron en octubre subas reales respecto a lo recaudado dos años atrás.

Recursos Tributarios

Variación Interanual



Octubre se constituye en el cuarto mes consecutivo de aceleración en el crecimiento de la recaudación real de la Seguridad Social, impulsada por el incremento de la remuneración bruta promedio (superior al 54% i.a.), los mayores puestos de trabajo formales (superior al 2% i.a.) y un avance en la regularización de la situación de las empresas en materia de empleo (mayor independencia de la asistencia estatal).

En octubre los ingresos por Derechos de Exportación retomaron el ritmo de crecimiento observado en el período junio-agosto, con crecimientos reales en torno al 50%.

Recursos Tributarios





Comportamiento Acumulado 2021

La recaudación tributaria acumulada de los primeros diez meses alcanzó a \$8.790.132,1 millones, con una variación interanual de 65,6% y de 116% con respecto a 2019. De esta forma, los ingresos tributarios acumulan una suba en términos reales en torno al 12% con respecto a 2020 y al 2% comparado con 2019.

En términos desagregados, en el acumulado del año casi todos los tributos presentan variaciones reales positivas en comparación con 2020: Ganancias, IVA, Créditos y Débitos, Internos, Derechos de Exportación, Aranceles de Importación, Combustibles. Las excepciones fueron el Impuesto PAIS y Bienes Personales, que habían tenido un desempeño destacado durante 2020.

Al realizar la misma comparación con los primeros diez meses de 2019, los impuestos que acumulan subas reales son Bienes Personales, Derechos de Exportación, Internos, Combustibles, Derechos de importación y Créditos y Débitos.

Impuesto al Valor Agregado

EN MILLONES DE PESOS	 OCT 2021	 VARIACIÓN INTERANUAL	 ENE - OCT 2021	 Dif. % ENE-OCT 21 ENE-OCT 20
IVA	285.669	51,9 %	2.581.414	71,1 %
IMPOSITIVO	182.586	48,2 %	1.641.826	58,8 %
DEVOLUCIONES (-)	10.000	167,5 %	48.400	29,2 %
ADUANERO	113.083	65,0 %	987.988	92,6 %

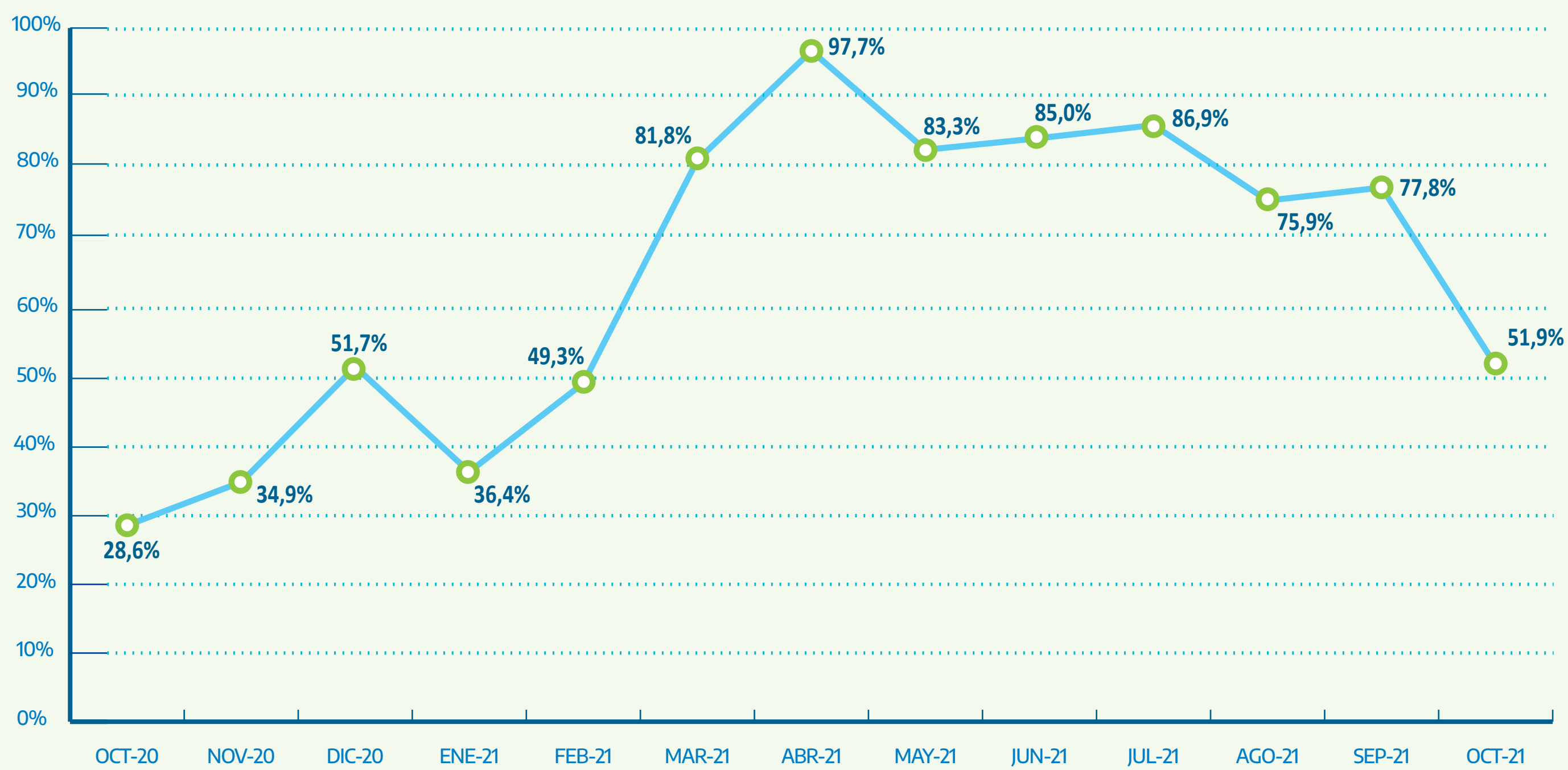
El Impuesto al Valor Agregado (IVA) alcanzó en octubre los \$285.669,3 millones, un aumento del 51,9% con relación al mismo mes del año pasado. El desempeño se explica fundamentalmente por la recuperación económica actual que se vio atenuado por haber contado con dos días hábiles menos y mayores compensaciones con otros tributos.

Los ingresos del IVA Impositivo alcanzaron los \$182.586 millones, un alza del 48,2% en relación con los valores de octubre de 2020. Los ingresos asociados al IVA Aduanero contabilizaron \$113.083,2 millones, un alza del 65% interanual.

En el acumulado de los primeros diez meses el IVA recaudó \$2.581.413,6 millones, que representan una variación positiva de 71,1% en comparación con los primeros diez meses de 2020, un desempeño superior al del conjunto de la recaudación tributaria.

IVA Neto Devoluciones

Variación Interanual



Impuesto a las Ganancias



EN MILLONES DE PESOS



VARIACIÓN INTERANUAL

OCTUBRE

221.846

57,7 %

Acum. ENE-OCT

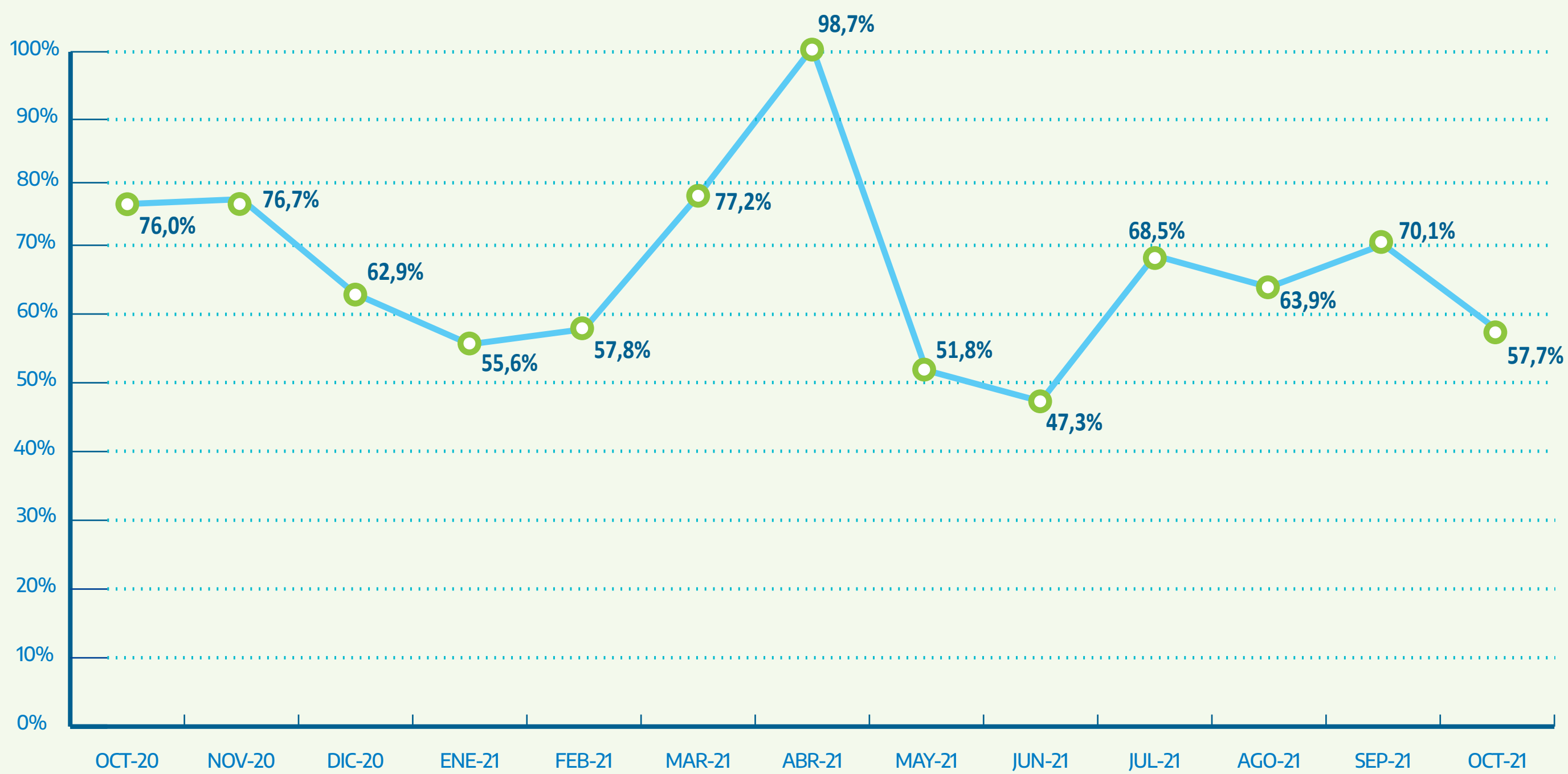
1.858.801

62,5 %




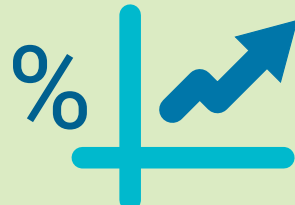
Los ingresos por el Impuesto a las Ganancias fueron de \$221.846,3 millones en octubre, un alza de 57,7% con relación al mismo mes del año pasado, con una mejora en el desempeño con relación a la primera parte del año. La recaudación de Ganancias crece en términos reales por cuarto mes consecutivo en el año.

Impuesto a las Ganancias

Variación Interanual



Seguridad Social

EN MILLONES DE PESOS	 OCT 2021	 VARIACIÓN INTERANUAL	 ENE - OCT 2021	 Dif. % ENE-OCT 21 ENE-OCT 20
SEGURIDAD SOCIAL	207.365	65,0 %	1.863.809	52,2 %
APORTES PERSONALES	84.002	58,9 %	753.035	50,4 %
CONTRIBUCIONES PATRONALES	121.546	68,5 %	1.090.279	54,5 %
OTROS ING. SEG. SOC.	6.779	42,8 %	56.085	18,1 %
OTROS SIPA (-)	4.962	22,5 %	35.590	22,5 %

Los ingresos vinculados al sistema de la seguridad social alcanzaron en octubre \$207.364,5 millones, un aumento interanual del 65%. Los recursos en concepto de Aportes Personales alcanzaron \$84.002,3 millones mientras que los correspondientes a Contribuciones Patronales fueron de \$121.545,5 millones. Las cifras representan aumentos interanuales del 58,9% y 68,5%, respectivamente.

Es el cuarto mes consecutivo de aceleración en el crecimiento de la recaudación real de la Seguridad Social impulsada por el incremento de la remuneración bruta promedio (superior al 54% i.a.) y de los puestos de trabajo formales (superior al 2% i.a.).

La mejora en la recaudación por este concepto sería aún más significativa si se excluyeran las medidas de contención frente a la pandemia que afectaron de forma negativa a los ingresos de la Seguridad Social. Por ejemplo, los distintos programas que incluyen entre sus beneficios reducciones a las contribuciones patronales, entre otras.

Derechos de Exportación



EN MILLONES DE PESOS



VARIACIÓN INTERANUAL

OCTUBRE

92.820

135,2 %

Acum. ENE-OCT

801.119

151,1 %

Los ingresos correspondientes a los Derechos de Exportación alcanzaron en octubre \$92.819,8 millones, un incremento del 135,2% con respecto al mismo mes del año pasado.

Tras una desaceleración del crecimiento en la recaudación de este tributo en septiembre (+4% interanual real), la recaudación de octubre volvió a retomar el ritmo de crecimiento del período junio-agosto (el incremento real fue de en torno a 55,7%). Traccionó el aumento de la recaudación la suba de los precios internacionales de los productos que exporta Argentina. Según el Índice de Precios de las Materias Primas (IPMP) que elabora el Banco Central de la República Argentina (BCRA), en octubre los precios internacionales de las materias primas crecieron 24,3% interanual, aunque se ubican 9,8% debajo de junio de 2021.

En el acumulado de los primeros diez meses del año, los Derechos de Exportación registran una suba interanual del 151,1%, un crecimiento en términos reales en torno al 72% respecto al mismo período de 2020 y de 37% comparado con 2019.

Derechos de Importación y Tasa Estadística



EN MILLONES DE PESOS



VARIACIÓN INTERANUAL

OCTUBRE

34.411

66,1 %

Acum. ENE-OCT

292.316

88,3 %

Durante octubre los Derechos de Importación y la Tasa Estadística recaudaron \$34.411,3 millones, una variación nominal del 66,1% con relación al mismo período del 2020, consecuencia de una baja base de comparación por la retracción económica del año pasado que mantuvo contenido el volumen importado y el incremento del tipo de cambio. Este desempeño también fue determinante para que la recaudación de estos gravámenes se incrementara 88,3% en el acumulado anual, y es un indicador que refleja la recuperación económica de 2021.

Créditos y Débitos



EN MILLONES DE PESOS



VARIACIÓN INTERANUAL

OCTUBRE

70.828

65,7 %

Acum. ENE-OCT

592.955

64,6 %

La recaudación por el Impuesto sobre los Créditos y Débitos en cuenta corriente ascendió a \$70.828,2 millones en octubre, un 65,7% más que el mismo período del año anterior. La mejora se debe al mejor desempeño en la actividad. El acumulado de los primeros diez meses tuvo una variación de 64,6% con respecto al mismo período de 2020.

Bienes Personales



EN MILLONES DE PESOS



VARIACIÓN INTERANUAL

OCTUBRE

38.186

(1,8 %)

Acum. ENE-OCT

232.892

44,1 %

La recaudación por el Impuesto sobre los Bienes Personales alcanzó \$38.185,6 millones, una disminución de 1,8% con relación al mismo periodo del año anterior. Este comportamiento se explica porque los vencimientos asociados a las facilidades de pago operaron en meses anteriores con respecto al año anterior.

En el acumulado de 2021, la variación anual fue de 44,1%, traccionada por las mayores tasas de recaudación obtenidas en la primera parte del año. En términos reales, la recaudación por este impuesto fue similar a la obtenida en igual período de 2020, pero 357% superior con respecto a los primeros diez meses de 2019.

Impuesto PAIS



EN MILLONES DE PESOS



VARIACIÓN INTERANUAL

OCTUBRE

13.299

56,0 %

Acum. ENE-OCT

79.028

(33,6%)

Los ingresos tributarios por el Impuesto PAIS alcanzaron \$13.299,3 millones, un incremento interanual de 56%. En el acumulado anual registra una retracción de -33,6% con respecto a los primeros diez meses de 2020, consecuencia de la sostenida reducción en el atesoramiento de divisas y del turismo en el exterior producto de la pandemia.

Combustibles



EN MILLONES DE PESOS



VARIACIÓN INTERANUAL

OCTUBRE

34.207

98,1 %

Acum. ENE-OCT

281.996

89,8 %

El Impuesto sobre los Combustibles generó \$34.206,9 millones en octubre, un aumento del 98,1% en relación con el mismo mes del año pasado. En términos reales, la suba fue de superior al 30% interanual y de en torno a 23% respecto a igual mes de 2019, el mejor comportamiento observado desde julio 2021. Incide positivamente la actividad económica, la mayor movilidad y el turismo interno apuntalado por el feriado turístico y las políticas de promoción al sector.

Acumula en los primeros diez meses del año ingresos por \$281.995,6 millones, con una variación positiva de 89,8% con respecto a 2020. Al descontar el efecto de la inflación, el incremento ronda el 28%; incide en este resultado la baja base de comparación por la menor circulación por la pandemia durante 2020. Sin embargo, con respecto a igual período de 2019, la recaudación también muestra una variación real positiva, de 7% en el acumulado anual.

Recaudación tributaria

EN MILLONES DE PESOS

OCTUBRE 2021

Concepto	OCT 2021	OCT 2020	Dif. % OCT 2021 OCT 2020	ENE-OCT 2021	Dif. % ENE-OCT 2021 ENE-OCT 2020
Ganancias	221.846,3	140.670,4	57,7	1.858.801,1	62,5
Ganancias - Impositivo	203.234,8	131.034,7	55,1	1.700.862,6	59,2
Ganancias - Aduanero	18.611,5	9.635,7	93,2	157.938,5	108,5
IVA	285.669,3	188.017,7	51,9	2.581.413,6	71,1
IVA - Impositivo	182.586,1	123.231,6	48,2	1.641.826,1	58,8
Devoluciones (-)	10.000,0	3.738,0	167,5	48.400,0	29,2
IVA - Aduanero	113.083,2	68.524,2	65,0	987.987,5	92,6
Reintegros (-)	8.000,0	3.032,0	163,9	53.350,0	100,8
Internos Coparticipados	23.452,4	14.108,3	66,2	205.807,3	56,9
Otros coparticipados	1.596,0	1.047,0	52,4	15.211,0	89,3
Derechos de Exportación	92.819,8	39.471,8	135,2	801.119,1	151,1
Derechos de Importación y Tasa Estadística	34.411,3	20.712,9	66,1	292.315,6	88,3
Combustibles Total (2)	34.206,9	17.267,8	98,1	281.995,6	89,8
Bienes Personales	38.185,6	38.883,9	(1,8)	232.891,5	44,1
Créditos y Débitos en Cta. Cte.	70.828,2	42.743,1	65,7	592.955,2	64,6
Impuesto P.A.I.S.	13.299,3	8.527,1	56,0	79.027,7	(33,6)
Otros impuestos (3)	3.103,6	7.977,5	(61,1)	38.135,1	(27,8)
Aportes Personales	84.002,3	52.870,8	58,9	753.035,3	50,4
Contribuciones Patronales	121.545,5	72.141,6	68,5	1.090.279,1	54,5
Otros ingresos Seguridad Social (4)	6.778,9	4.747,7	42,8	56.084,7	18,1
Otros SIPA (-)	4.962,1	4.051,0	22,5	35.589,9	22,5
Subtotal Impositivo	545.519,7	373.678,3	46,0	4.626.356,7	54,9
Subtotal Aduanero (5)	265.899,0	142.717,2	86,3	2.299.966,1	110,0
Total Impositivo - Aduanero	811.418,7	516.395,4	57,1	6.926.322,8	69,7
Sistema Seguridad Social	207.364,5	125.709,0	65,0	1.863.809,3	52,2
Total recursos tributarios	1.018.783,2	642.104,5	58,7	8.790.132,1	65,6
Clasificación presupuestaria	1.018.783,2	642.104,5	58,7	8.790.132,1	65,6
Administración Nacional	446.785,2	267.665,6	66,9	3.828.705,2	82,9
Contribuciones Seguridad Social	197.693,0	120.029,3	64,7	1.779.380,2	52,2
Provincias (6)	329.063,9	223.691,6	47,1	2.821.072,8	59,2
No Presupuestarios (7)	45.241,1	30.718,0	47,3	360.973,8	33,1

(1) : No se contabilizan, por no ser recaudados por la AFIP, el Fondo Especial del Tabaco, los fondos de energía eléctrica, el impuesto sobre Pasajes Aéreos y las cajas previsionales de las Fuerzas Armadas y de Seguridad.

(2) : Incluye Imp. sobre los Combustibles (Ley N° 23.966) y Recargo al Consumo de Gas (Ley N° 25.565).

(3) : Incluye Internos s/Seguros, Adicional s/Cigarillos, Radiodifusión, Entr. Cine, Monotributo Impositivo, Facilidades de Pago pendientes de distribución

(4) : Incluye Monotributo Previsional y regímenes de regularización para trabajadores autónomos y monotributistas (Leyes nro. 24.476 y 25.865).

(5) : Incluye Derechos de Exportación, Derechos de Importación, Tasa Estadística e IVA, Ganancias, Internos y Combustibles recaudados por DGA.

(6) : 60,86% de Coparticipados neto (56,66% Provincias + 4,2% CABA y Tierra del Fuego), 57,36% del 93,73% de Bs Personales, 30% de Monotributo impositivo, 10,4% (Provincias) y 15,07% (FONAVI) de Combustibles Ley 23.966, 6,27% Bs Personales, 6,27% del 11% IVA neto de Reintegros; y suma fija por Pacto Fiscal. Incluye compensación Consenso Fiscal a la Provincia de Buenos Aires.

(7) : Fondo Solidario de Redistribución, Recargo al Consumo de Gas (Ley N° 25.565), 28,58% (F. de Infr. Transp.), 4,31% (F. de Infr. Hídrica.) y 2,55% (Comp. Transp. Público) de Combustibles Ley 23.966, 30% (F. de Int. Socio Urbana, Obras de Infr. Econ. y fomento turismo) y 40% del 70% (INSSJP) del Imp. Pais, Fac. de Pago pendientes de distribución y gastos A.F.I.P.

-- : Porcentaje mayor a 1000.

*** : Cociente entre un número negativo y uno positivo, ambos negativos o denominador cero.

----- : Imposibilidad de calcular el porcentaje por falta de datos.